

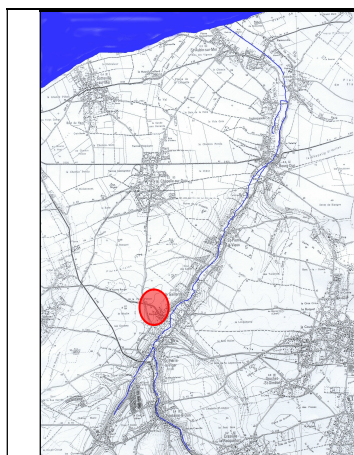
Vallée du Dun

COMMUNE DE SAINT PIERRE LE VIGER

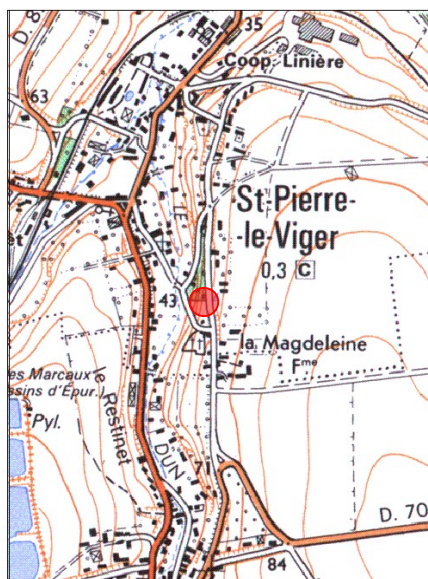
FICHE de REPERE d'INONDATION

Elaborée par le Syndicat Mixte des Bassins Versants du Dun et de la Veules

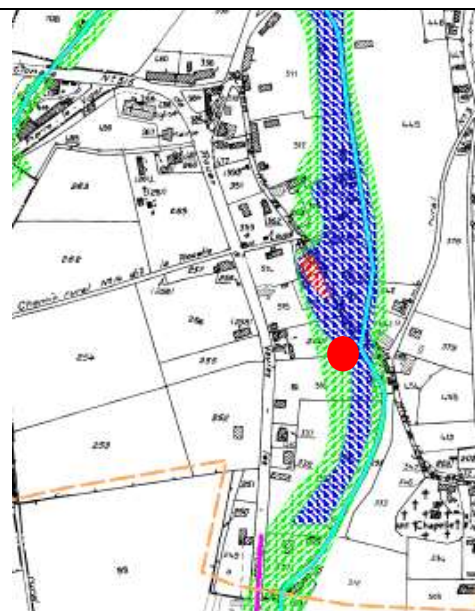
Localisation



Département : Seine-Maritime
Cours d'eau : le Dun



Commune : Saint Pierre le Viger
N° INSEE : 76 642



Extrait de la carte cadastrale de zonage du Plan de Prévention des Risques d'Inondation

Plus Hautes Eaux Connues

date	Côte (mNGF IGN69)	Hauteur d'eau (m) / terrain naturel	Nature de l'inondation	Source d'information	Matérialisation	Fiaibilité
26 décembre 1999	41,93	0,10	Débordement de rivière	Témoignages, étude Horizons PPRI	Repère d'inondation	Mauvaise

Caractéristiques

Localisation : rue des tisserands
Type de support : muret du pont
Rive gauche du Dun

Coordonnées Lambert 93 :
X = 545182,494 ; Y = 6971362,881

Distance par rapport à la rivière : 0
Propriétaire du site : commune

Repère d'inondation et échelle limnimétrique scellés le 10 avril 2014

